

Mercredi 15 mai 2013 de 9h30 à 10h30

**Table ronde : Politiques publiques : incitations, réglementations et enjeux territoriaux**

**Françoise Benhamou** professeure de science économique à l'université Paris 13, CEPN, ARCEP, présidente de la table ronde

Table ronde avec des responsables du ministère de la culture, de l'Union Européenne et des Sociétés de répartition des droits d'auteur

10H30 Pause café

Mercredi 15 mai 2013 de 11h à 13h

**« Modèles en question »**

11h **Pierre-Jean Benghozi** professeur à l'École polytechnique, membre du collège de l'Arcep  
*Des modèles d'affaires innovants pour les industries créatives ?*

11h30 **Éric George** professeur à l'université du Québec à Montréal (UQAM), Gricis, directeur du programme de doctorat en communication de l'UQAM  
*Industries créatives et industries culturelles : réflexions croisées autour des figures du professionnel et de l'amateur*

12h **Pierre Mœglin** professeur en sciences de l'information et de la communication à l'université Paris 13, LabSic et directeur de la MSH Paris Nord  
*Logiques socio-économiques des industries créatives*

12h30 **Bernard Miège** professeur émérite de sciences de la communication à l'université Grenoble 3, Gresec  
*Les modèles socio-économiques contestés par les modèles d'affaires ?*

13h Pause déjeuner

Mercredi 15 mai 2013 de 14h30 à 17h

**Table ronde « Modèles en question »**

**Gaëtan Tremblay** professeur associé à l'université du Québec à Montréal, Gricis, président de la table ronde

**Pierre-Jean Benghozi** directeur de recherche CNRS

**Jean Guy Lacroix** professeur retraité et associé, département de sociologie, université du Québec à Montréal, GRICIS

**Bernard Miège** professeur émérite de sciences de la communication à l'université Grenoble 3, Gresec

**Gilles Pronovost** professeur émérite à l'Université du Québec à Trois-Rivières

*Les cités créatives à l'épreuve des temps sociaux*

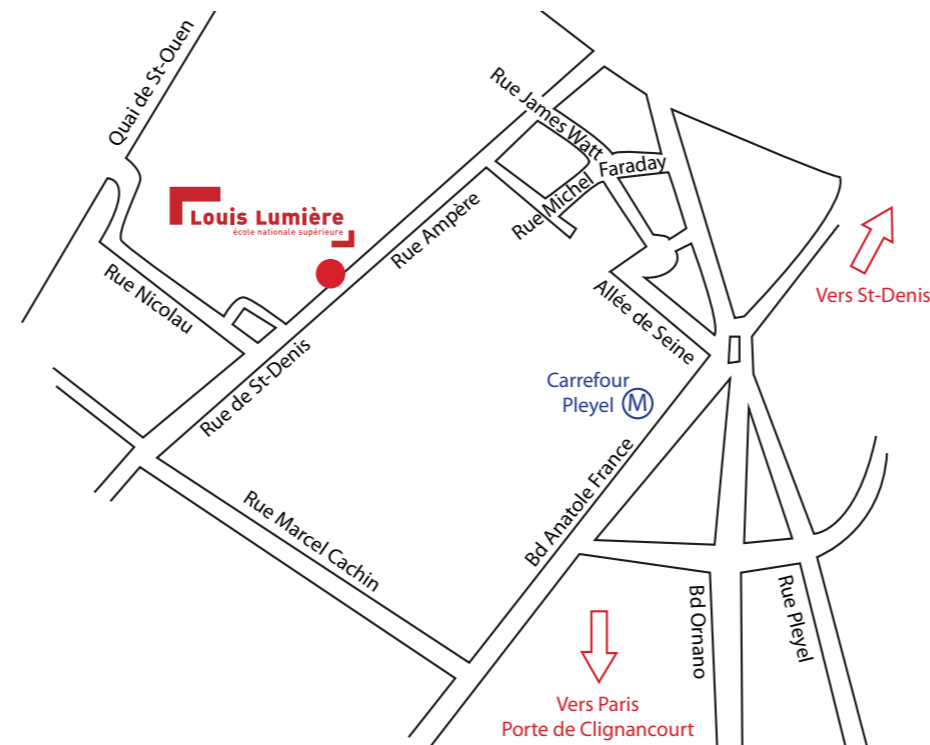
**Giuseppe Richeri** professeur à l'université de Lugano, Media and Journalism

) École Nationale Supérieure Louis-Lumière  
La Cité du Cinéma

20 rue Ampère  
93213 La Plaine Saint-Denis  
Métro ligne 13 "Pleyel"

) Informations  
<http://www.observatoire-omic.org>  
[contact@observatoire-omic.org](mailto:contact@observatoire-omic.org)

) Inscription obligatoire  
avant le 8 mai 2013  
<http://icrea2013.sciencesconf.org/>



Maison des Sciences de l'Homme  
Paris Nord



ERICIS  
CENTRE DE RECHERCHE COMMUNICATION-  
INFORMATION-  
SOCIÉTÉ

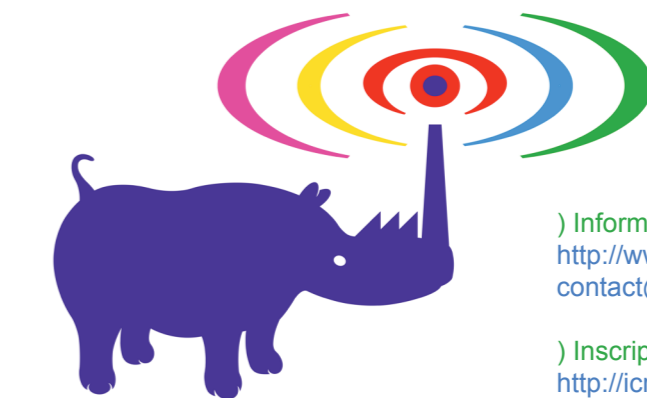
IC  
Industries  
Culturelles &  
Artistiques



Plaine  
Commune  
COMMUNAUTÉ D'AGGLOMÉRATION



**INDUSTRIES DE LA CULTURE ET DE LA COMMUNICATION**



) Informations  
<http://www.observatoire-omic.org>  
[contact@observatoire-omic.org](mailto:contact@observatoire-omic.org)

) Inscription obligatoire (av. le 8 mai)  
<http://icrea2013.sciencesconf.org/>



• Apparu à la fin des années 1990, le thème des industries créatives s'est depuis répandu dans les cinq continents. Ces activités sont décrites comme la solution pour résoudre les problèmes de développement économique, social, culturel, politique et même individuel, tant dans les anciens pays industriels que dans les pays émergents ou les moins avancés. À cette occasion, les industries de la culture (cinéma, audiovisuel, livre, presse et information, musique enregistrée) et de la communication (télécommunications, Web, fabrication de matériels électroniques) mais aussi des activités tel le design, la mode, le jeu vidéo, l'artisanat d'art sont regroupées au sein d'une seule et même catégorie, les « industries créatives ». Telle est la tendance que l'on peut observer dans des discours officiels, des travaux académiques et même dans les politiques de grandes institutions internationales, gouvernements ou collectivités territoriales. Le thème des industries créatives tend depuis lors à se substituer à celui des industries culturelles. En outre, selon les promoteurs de la notion, les industries créatives constitueraient des courroies de transmission de la créativité en direction de l'ensemble de l'économie, laquelle serait alors en voie de « culturalisation », ce qui favoriserait l'émergence de l' « économie créative ».

Colloque organisé par l'équipe du programme ANR « Culture, création », l'Omic et la Maison des sciences de l'homme Paris Nord.

Lundi 13 mai 2013 de 9h à 13h

### Genèse et déclinaisons de la notion d'industrie créative

9h Accueil des participants

9h30 **Philippe Bouquillion** professeur en sciences de l'information et de la communication à l'université Paris 13 LabSIC *Introduction générale au colloque et genèse et tendances des 3 systèmes (convergence, collaboratif, créatif)*

10h Ouverture du colloque en présence des élus, responsables administratifs et universitaires  
**Patrick Braouezec** président de Plaine commune  
**Isabelle This Saint-Jean** vice-présidente de la Région Ile-de France, chargée de l'enseignement supérieur et de la recherche et professeur en économie à l'université Paris 13  
**Jean-Loup Salzman** président de l'université Paris 13  
**Danielle Tartakowsky** présidente de l'université Paris 8  
**Françine Lévy** présidente de l'École Nationale Supérieure Louis Lumière

11h **Gaëtan Tremblay** professeur associé à l'université du Québec à Montréal, Centre de recherche GRICIS *Industries créatives: nouvelles avancées*

11h30 Pause café

12h **Jacob T. Matthews** maître de conférences en sciences de l'information et de la communication à l'université Paris 8, Cemti  
*Le financement et la production collaboratifs : vers une intensification de l'industrialisation ?*

12h30 **François Debruyne** maître de conférences en sciences de l'information et de la communication à l'université de Lille 3, Gerico  
*La créativité à l'ère des industries créatives ou la promesse d'une reconnaissance contingentée*

13h - 14h30 Pause déjeuner

Lundi 13 mai 2013 de 14h30 à 18h30

### Filières industrielles et stratégies d'acteurs

14h30 **Hervé Serry** directeur de recherche, Cresppa, CNRS, profession associé à l'université de Paris 8  
*Création et intermédiaires de production : le cas de l'édition littéraire généraliste contemporaine*

15h **Sylvie Bosser** maître de conférences en sciences de l'information et de la communication à l'université Paris 8, Cemti  
*Le nouveau positionnement d'Amazon : l'approche éditoriale par les traductions littéraires*

15h30 **Olivier Weinstein** professeur émérite en sciences économiques à l'université Paris 13, Centre d'économie de l'université Paris Nord (CEPN)  
**Nicole Azoulay** maître de conférences en sciences économiques à l'université Paris Diderot, Paris 7, Laboratoire des dynamiques sociales et recomposition des espaces (LADYSS)  
*Configuration organisationnelle du cinéma : entre local et global*

16h **Oumar Kane** professeur au département de communication sociale et publique à l'université du Québec à Montréal (UQAM) et directeur du Centre de recherche GRICIS  
*Le rôle assigné aux universités dans le cadre de l'économie créative. Créativité (artistique), innovation (technologique) ou mix(te) ?*

16h30 Pause café

17h **Yolande Combès** professeure émérite de sciences de l'information et de la communication à l'université Paris 13, LabSic  
**Laurent Petit** maître de conférences en sciences de l'information et de la communication à l'université Pierre et Marie Curie - Paris 6 et LabSIC université Paris 13  
*Des industries éducatives aux industries créatives ?*

17h30 **Catherine Vénica** doctorante en science de l'information et de la communication, université Paris 8, Cemti  
*Les phénomènes de réputation au sein des industries de la culture : un modèle à suivre pour les marques de mode ?*

18h **Julien Paris** doctorant à l'EHESS (CETOBAC)  
*Normalisation des séries télévisées turques : la morale au service du marché ?*

Mardi 14 mai 2013 de 9h à 13h

### Filières industrielles et stratégies d'acteurs

9h Accueil des participants

9h30 **Bernard Miège** professeur émérite de sciences de la communication à l'université Grenoble 3  
*Gresac Filières industrielles culturelles et créatives, et stratégies transversales*

10h **Philippe Bouquillion** professeur en sciences de l'information et de la communication à l'université Paris 13 LabSic  
**Julie Peghini** maître de conférences en sciences de l'information et de la communication à l'université Paris 8, Cemti  
**Catherine Servan-Schreiber** chargée de recherche CNRS, centre de recherche Inde et Asie du Sud-est  
*From made in India to design India : Interrogations sur les relations entre artisanat et design en Inde*

10H30 **Laurent Jeanpierre**, professeur de science politique à l'université Paris 8, chercheur au Labtop et chercheur associé au PRISME-GSPE (Groupe de sociologie politique européenne, UMR 7012, CNRS / université de Strasbourg)  
*Créateurs et intermédiaires : un angle de vue sur les relations de travail dans les industries créatives*

11h Pause café

11h30 **Angel Badillo** Profesor Titular del Departamento de Sociología y Comunicación, Facultad de Ciencias Sociales de la Universidad de Salamanca, Grupo de investigación Interdisciplinar en Industrias Creativas, Culturales y de la Communication (GRIC)  
*Les industries créatives en Espagne : état de la question*

12h **Vincent Bullich** maître de conférences en sciences de l'information et de la communication à l'université Paris Nord-13, LabSic  
**Thomas Guignard** maître de conférences en sciences de l'information et de la communication à l'université de Paris 13, LabSIC  
*L'intégration des contenus aux plates-formes de distribution numérique*

12h30 -14H Pause déjeuner

Mardi 14 mai 2013 de 14h à 18h

### Politiques publiques : incitations, réglementations et enjeux territoriaux

14h **Vincent Bullich** maître de conférences en sciences de l'information et de la communication à l'université Paris 13, LabSic  
*Les droits de propriété intellectuelle et la construction de la valeur des biens « créatifs » intellectuelle*

14h30 **Thomas Paris** professeur affilié à HEC Paris, GREG HEC  
*Industries de la création et politiques publiques*

15h **Claire Oger** maître de conférences en sciences de l'information et de la communication à l'université Paris 13, LabSic  
*Institutions et organisations internationales : circulation des discours et modèles sous-jacents*

15h30 **Jean Baptiste Le Corf** doctorant en sciences de l'information et de la communication à l'université Paris 8, Cemti  
*Les « clusters culturels et créatifs » : quelles opportunités pour les politiques de communication territoriale ?*

16h Pause café

16h30 **Nathalie Boucher-Petrovic** maître de conférences en sciences de l'information et de la communication à l'université Paris 13, LabSic  
**Boris Lebeau** maître de conférences géographe à l'université Paris Nord 13  
*Des territoires créatifs ? Le cas du « Territoire de la Culture et de la Création » nord parisien en question*

17h **Yolande Combès** professeure émérite de sciences de l'information et de la communication à l'université Paris 13, LabSic  
**Valéria Young** doctorante en sciences de l'information et de la communication au laboratoire des sciences de l'information et de la communication à l'université de Paris 13, LabSic  
*Articulation problématique des politiques centrées sur les industries culturelles et créatives et celles focalisées sur les externalités attendues de cette dynamique, le cas du cluster créatif du Grand Paris*

17h30 **Emilie Da Lage** maître de conférences en sciences de la communication à l'université de Lille 3, GERIICO  
**Sarah Labelle** maître de conférences en sciences de l'information et de la communication à l'université Paris 13, LabSIC  
*Territoire et créativité : mobilisation, normes d'action et reconnaissance des acteurs*